

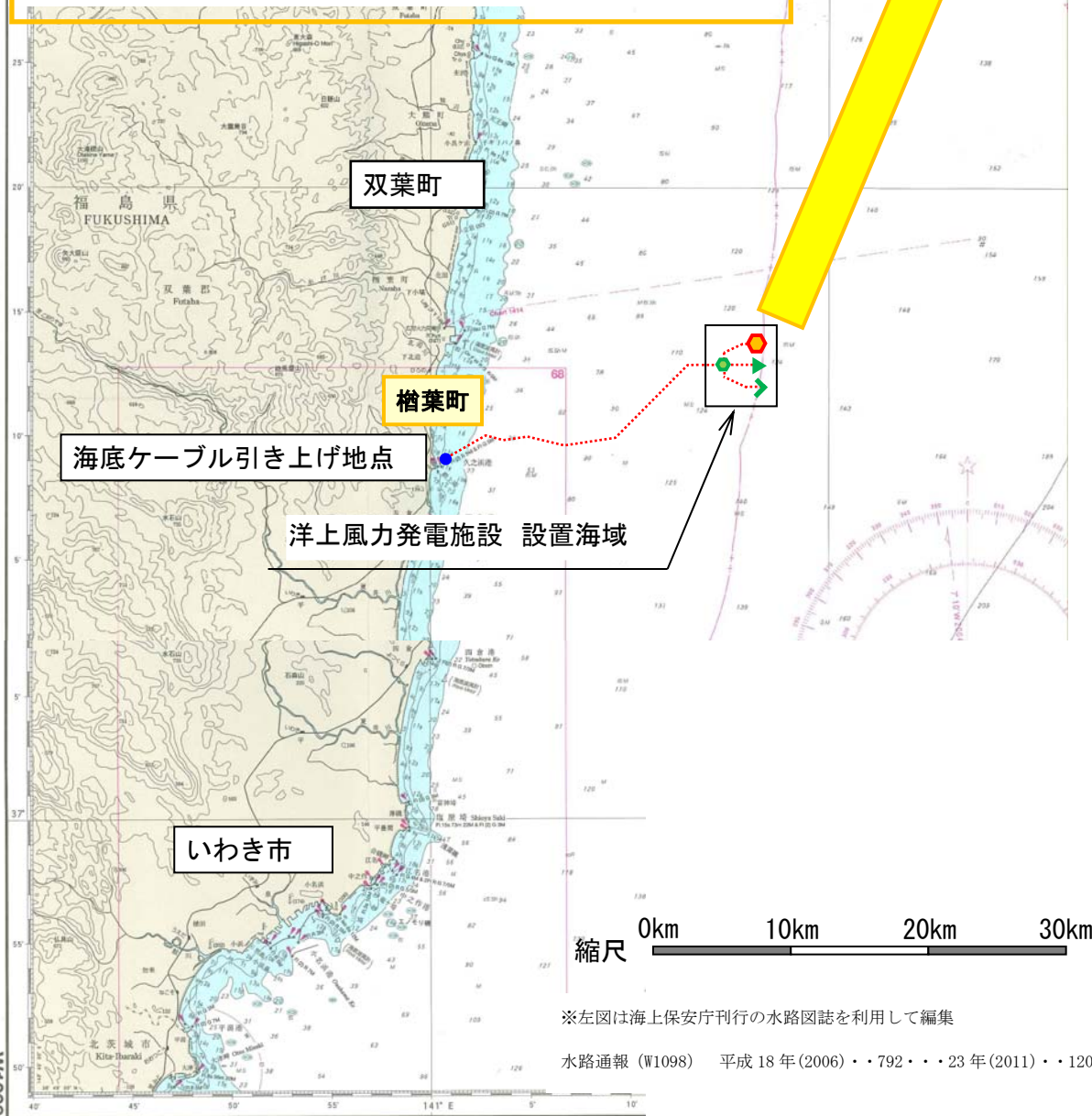
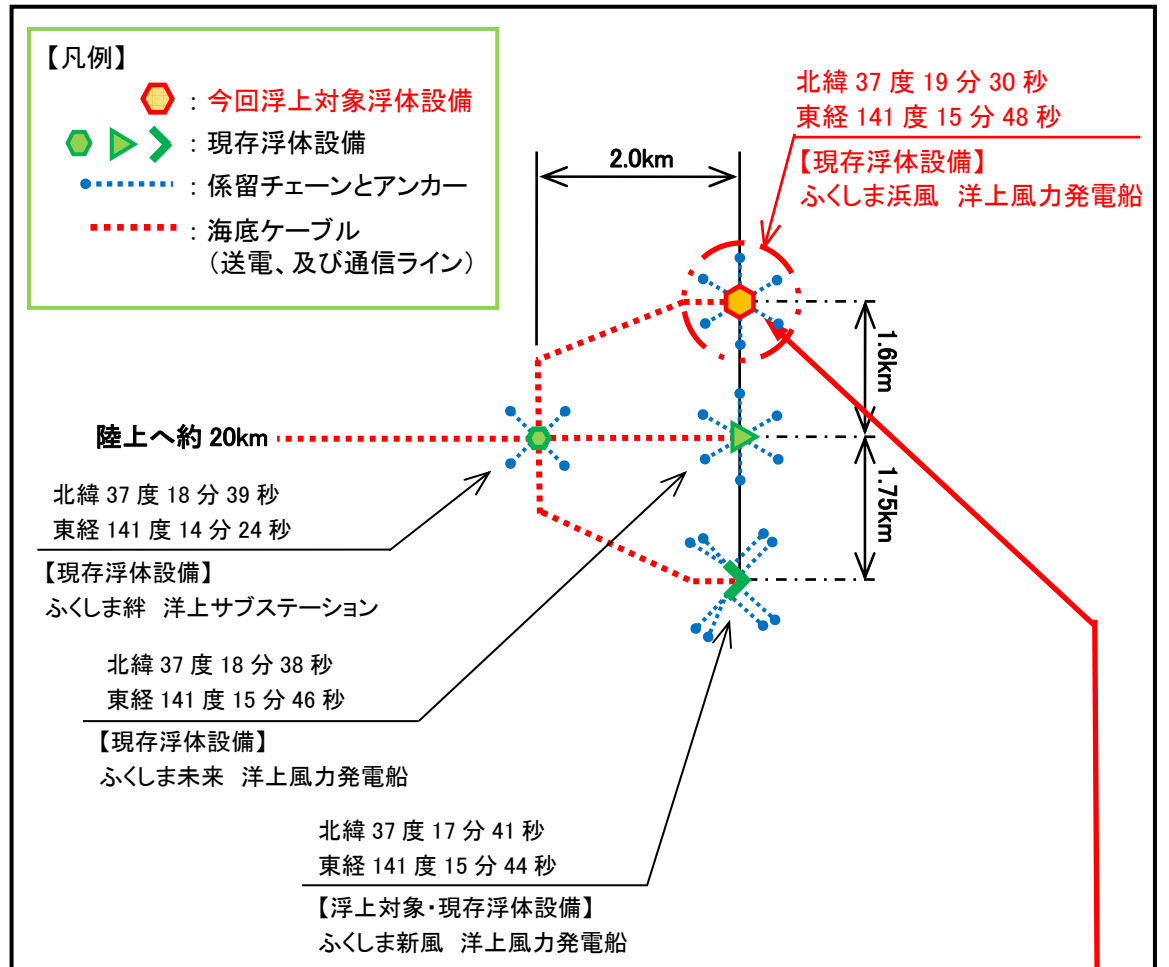
浮体式洋上ウィンドファーム実証研究事業 ふくしま浜風浮体の浮上のお知らせ (H30.5.25 周知連絡)

既設設備、ふくしま浜風洋上風力発電船の浮上に伴い、航路標識高さ位置が下記のご案内の期間変更となります。

案内内容

- ふくしま浜風洋上風力発電船の浮体浮上に伴い、海面からの航路標識高さが下記の期間で変更となります。
《変更期間》
 ◇平成30年 6月 3日(日) 18時より、浮上開始
 (現状喫水より5.5m浮上致します。)
 より、
 平成30年 6月16日(土) 8時に元の喫水へ沈下の予定です。
 (※但し、現地海域の海象事情により、期間が延長となる可能性がございます。)
- ふくしま浜風洋上風力発電船の設置海域
 ・右図示を参照下さい。
- 上記期間中の
 ふくしま浜風洋上風力発電船の喫水上昇高さ
 ◇浮体の全体喫水を5.5m上昇(浮上)させます。
 浮上に伴い、施設はアッパーハル部のムアリングデッキ部が海上に露出します。
 (浮上した施設姿は下の□枠内写真をご参照下さい。)
 また、海面からの航路標識施設灯(夜間灯火)灯具の設置高さも**5.5m高くなります**ので、見え方に変化が生じますのでご注意ください。
- 連絡先【事業者】
 丸紅株式会社 檜葉事務所
 所長 泉井 敦(わくい あつし)
 TEL:080-1075-2774 (弊職携帯)
 0240-26-1201(檜葉事務所)
 03-3282-7382(東京・本社)

洋上風力発電施設 設置海域詳細



※左図は海上保安庁刊行の水路図誌を利用して編集

水路通報 (W1098) 平成 18 年(2006)・・・792・・・23 年(2011)・・・1200・・・1386